

Apparaat reinigen en ontkalken

Reiniging van wc-keramiek met oppervlaktelaag

De wc-keramiek is afgewerkt met een bijzondere oppervlaktelaag. Door deze oppervlaktelaag trekken waterdruppels zich bolvormig samen en parelen zeer goed af. Deeltjes zoals kalk en vuil worden in de waterdruppels ingesloten en zo weggespoeld. Dit effect is bijzonder milieuvriendelijk, aangezien er geen agressieve wc-reinigingsmiddelen meer vereist zijn.

Verzorging en reiniging van gladde oppervlakken

Alle gladde oppervlakken kunnen hygiënisch worden gereinigd met water en een vloeibaar, huidvriendelijk, mild reinigingsmiddel.

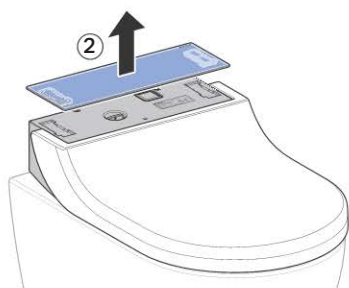
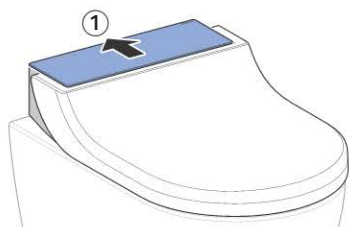


Agressieve en schurende reinigingsmiddelen kunnen het oppervlak beschadigen. Gebruikt u uitsluitend vloeibare, huidvriendelijke, milde reinigingsmiddelen. De Geberit AquaClean reinigungsset (art. nr. 242.547.00.1) bevat een reinigingsmiddel, dat gebruiksklaar is en optimaal op alle Geberit AquaClean oppervlakken is afgestemd.

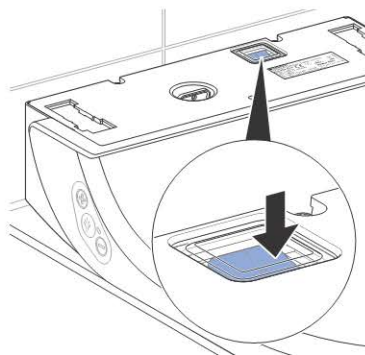
Apparaat uitschakelen

i Tussen het uitschakelen en inschakelen moet u ten minste 30 seconden lang wachten, om de elektronica volledig te ontladen.

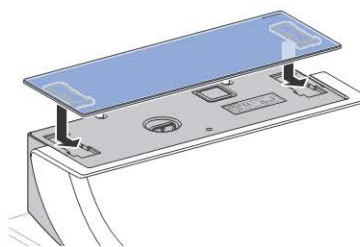
1 Open de designafdekking.



2 Bedien de hoofdschakelaar.



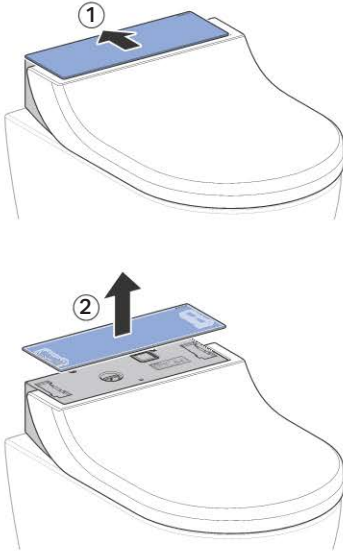
3 Designafdekking sluiten.



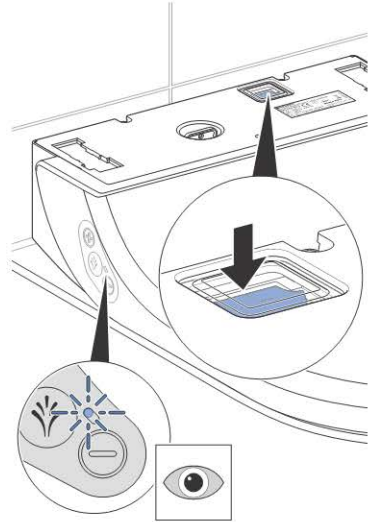
Apparaat inschakelen

i Tussen het uitschakelen en inschakelen moet u ten minste 30 seconden lang wachten, om de elektronica volledig te ontladen.

1 Open de designafdekking.

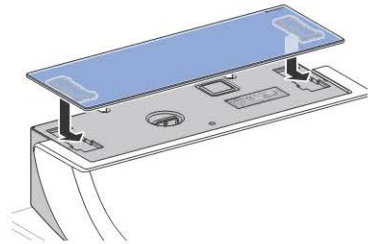


2 Bedien de hoofdschakelaar.



✓ De LED aan het zijdelingse bedieningspaneel knippert.

3 Designafdekking sluiten.



Resultaat

✓ Het apparaat wordt na het inschakelen opnieuw geïnitieerd.

Automatische wateruitwisseling

Werd de douchewc opnieuw gestart of langer dan 2 weken niet gebruikt, dan wordt het apparaat na inschakeling met vers water gespoeld. Daarmee wordt de kwaliteit van het douchewater vóór gebruik veiliggesteld.

Algemeen reinigingsadvies

Reinigingsinterval	Reinigingsactiviteit
Dagelijks	<ul style="list-style-type: none">Waterdruppels met een zachte, pluïsvrije doek verwijderen om kalkvlekken te voorkomen.
Wekelijks	<ul style="list-style-type: none">Alle oppervlakken en hoeken grondig reinigen. → zie "Wc-deksel, wc-zitting en behuizing reinigen", pagina 33Douchekop controleren en indien nodig reinigen. → zie "Douchekop reinigen", pagina 35
Maandelijks	<ul style="list-style-type: none">Douchekop onder stromend water uitspoelen, om vreemde stoffen te verwijderen.Wc-keramiek met Geberit AquaClean reinigingsmiddel reinigen. → zie "Spoelbereik van de wc-keramiek reinigen", pagina 32

Doelgerichte desinfectie

Een desinfectie wordt alleen aanbevolen, wanneer er een concreet risico is voor infectie door ziekteverwekkers.

ATTENTIE

Beschadigingen van het oppervlak veroorzaakt door agressieve desinfectiemiddelen

- ▶ Gebruik alleen desinfectiemiddelen op basis van alcohol, die ook geschikt zijn voor de desinfectie van de handen en de huid.
- ▶ Neem de veiligheidsinstructies van de fabrikant over de omgang met gevaarlijke stoffen in acht.

Type desinfectie	Proces desinfectie
Natte wisdesinfectie Te gebruiken op gladde oppervlakken, die kunnen worden afgewreven	<ul style="list-style-type: none">▶ Oppervlakken volledig met desinfectiemiddel bevochtigen.▶ Desinfectiemiddel volgens de informatie van de fabrikant in laten werken.▶ Oppervlakken vervolgens met wegwerpdoekjes afwrijven.
Spuitedesinfectie Alleen te gebruiken voor moeilijk toegankelijke oppervlakken, die niet afgewreven kunnen worden	<ul style="list-style-type: none">▶ Moeilijk toegankelijk oppervlak met het desinfectiemiddel nat inspuiten.▶ Desinfectiemiddel volgens de informatie van de fabrikant in laten werken.

Geschikte reinigingsmiddelen en reinigingsbenodigdheden

ATTENTIE

Schade aan het apparaat door agressieve ontkalkingsmiddelen

- ▶ Het apparaat uitsluitend met Geberit AquaClean ontkalkingsmiddel vullen.

ATTENTIE

Beschadigingen van het oppervlak veroorzaakt door agressieve en schurende reinigingsmiddelen

- ▶ Geberit AquaClean reinigingsmiddel gebruik.

De Geberit AquaClean reinigungsset bevat een reinigingsmiddel dat gebruiksklaar is en optimaal op alle Geberit AquaClean oppervlakken is afgestemd.

Symbol	Eigenschappen geschikte reinigingsmiddelen
	Huidvriendelijk
	Zwak zuur, bijvoorbeeld sterk verdund citroenzuur
	Zwak schuimend
	Vloeibaar
	Waterverduinbaar
Symbol	Geschikte reinigingsapparatuur
	Zachte spons met fijne poriën
	Stofvrije, zachte en niet-pluizende doeken
	Wc-borstel

Apparaat ontkalken



- Het ontkalken is minstens een keer per jaar vereist, afhankelijk van het aantal douchecycli ook vaker.
- Tijdens het ontkalken kan de wc zonder douchefuncties verder worden gebruikt.
- Het ontkalken duurt maximaal 30 minuten. Zodra de oranje LED uit gaat, is de douchefunctie weer klaar voor gebruik.

ATTENTIE

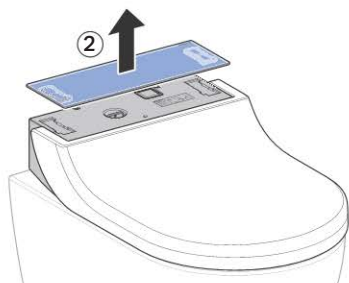
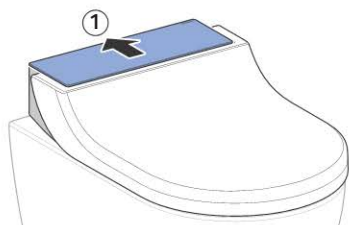
Schade aan het apparaat door agressieve ontkalkingsmiddelen

- ▶ Het apparaat uitsluitend met Geberit AquaClean ontkalkingsmiddel vullen.

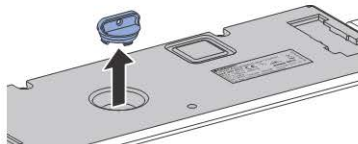
Voorwaarde

- De LED op het bedieningspaneel brandt rood, of de LED brandt oranje en knippert gelijktijdig rood.

- 1 Open de designafdekking.



- 2 Verwijder de stop.

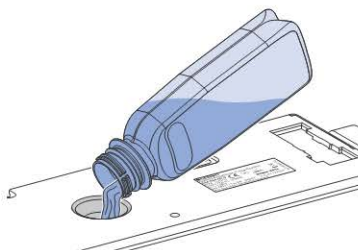


- 3 Druk gelijktijdig langer dan 5 seconden op het zijdelingse bedieningspaneel of op de afstandsbediening de toetsen <-> en <Douchen>.



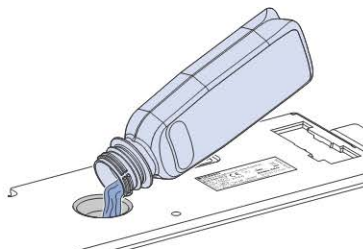
- ✓ De LEDs op het zijdelingse bedieningspaneel knipperen gelijktijdig oranje en rood.

- 4 Vul ongeveer een halve fles Geberit AquaClean ontkalkingsmiddel in het apparaat.

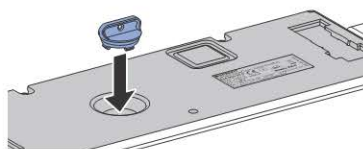


- 5** Druk op de toets <Douche> op het zijdelingse bedieningspaneel.
- ✓ De LED brandt oranje.
 - ✓ Het apparaat verwerkt het toegevoegde ontka kingsmiddel, daarbij loopt een kleine hoeveelheid ontkalkingsmiddel in de keramiek. Na ongeveer 15 seconden knipperen de LEDs op het zijdelingse bedieningspaneel gelijktijdig oranje en rood.

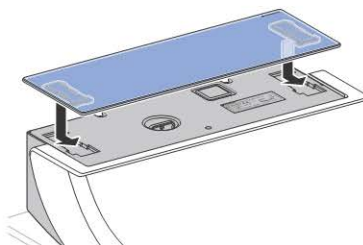
- 6** Vul de rest van het Geberit AquaClean ontka kingsmiddel in het apparaat.



- 7** Plaats de stop er weer in.



- 8** Designafdekking sluiten.



- 9** Druk op één van de toetsen <Douche>.



- ✓ De LED brandt tot het einde van het ontka kingprogramma oranje. Zodra de LED uit gaat, is het apparaat weer klaar voor gebruik.

- i** Verwijder onmiddell jk de spetters van het Geberit AquaClean ontka kingsmiddel met een vochtige doek.

Spoelbereik van de wc-keramiek reinigen

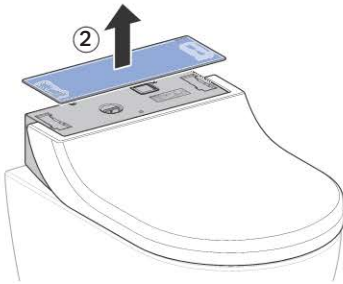
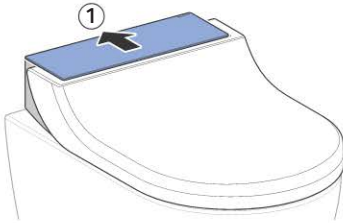
- 1** Sproei de wc-keramiek met Geberit AquaClean reinigungs middel in en laat het reinigungs middel enkele minuten inwerken.
- 2** Spoel de wc-keramiek tot slot met water na.
- 3** Verwijder hardnekkige vervuilingen met een wc-borstel.

Wc-deksel, wc-zitting en behuizing reinigen



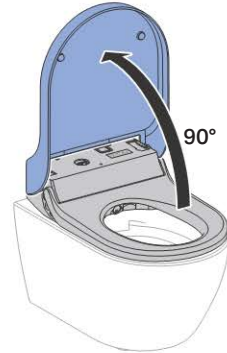
Let erop dat de oppervlakken niet worden bekrast. Leg de componenten altijd op een zachte, niet krassende onderlaag.

- 1 Verwijder voor de complete reiniging de designafdekking.

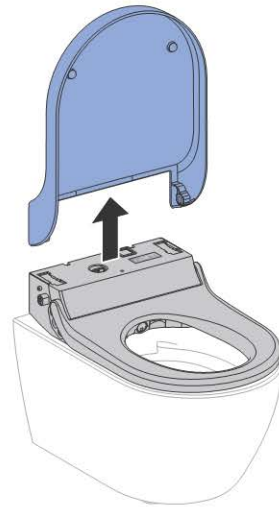


- 2 Sproei het oppervlak in met Geberit AquaClean reinigingsmiddel. Wis de oppervlakken vochtig af met een zachte pluisvrije doek.

- 3 Open de wc-deksel.



- 4 Til de wc-deksel verticaal uit zijn positie.



- 5 Sproei de wc-deksel en de wc-zitting in met Geberit AquaClean reinigingsmiddel. Wis de oppervlakken vochtig af met een zachte pluisvr je doek.

- 6 Droog alle oppervlakken vervolgens af met een zachte, pluisvrije doek.

- 7** Zet het apparaat na de reiniging in omgekeerde volgorde weer in elkaar.

Reiniging tussen douchewc en wc-keramiek



WAARSCHUWING

Levensgevaar door elektrische schok

Zonder afneembegrenzer (veiligheidslijn) kan bij beweging water in het apparaat lopen.

- ▶ Lijn van de afneembegrenzer niet doorsnijden of beschadigen.
- ▶ Afneembegrenzer niet manipuleren of verwijderen.

- 1** Apparaat uitschakelen.

- 2** Maak het apparaat los van de grondplaat.



- 3** Til het apparaat op, zo ver het de afneembegrenzer toelaat. Reinig de tussenruimte tussen douchewc en keramiek.

- 4** Monteer het apparaat op de grondplaat. Zorg ervoor dat deze zeker vastgeklikt is.



- 5** Apparaat inschakelen.

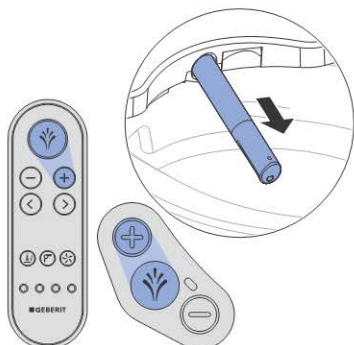
Douchekop reinigen



- Voor de reiniging een zachte, pluivsvr je doek gebruiken.
- Geberit AquaClean reinigingsmiddel is voor alle oppervlakken van het apparaat bijzonder goed geschikt.

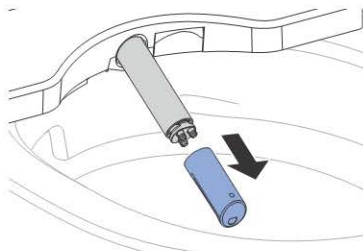
1 Klap de wc-deksel en wc-zitting omhoog.

2 Druk gelijktijdig op de toetsen <+> en <Douchen>.



✓ De douchearm komt volledig naar voren.

3 Houd de douchearm vast, en trek de douchekop naar voren voor de reiniging en ontkalking eraf. Zorg er steeds voor, om de douchekop recht t.o.v. de douchearm te bewegen.



4 Vervang de douchekop, als deze niet meer volledig kan worden gereinigd en ontkalkt.

5 Sproei de douchearm met Geberit AquaClean reinigingsmiddel in. Spoel deze vervolgens grondig af met warm water.

6 Droog de douchekop zorgvuldig, voordat u de douchekop weer monteert.

7 Druk op de toets <Douchen>.



✓ De douchearm schuift volledig naar binnen. Het reinigingsproces is voltooid.

Keramische honingraatfilter vervangen

i De keramische honingraatfilter heeft bij gemiddeld gebruik van de geurafzuiging een levensduur van ca. 5 jaar.

i De keramische honingraatfilter bevindt zich aan de rechter achterkant van het apparaat onder de klep. Het is met 2 klikveren beveiligd.



WAARSCHUWING

Levensgevaar door elektrische schok

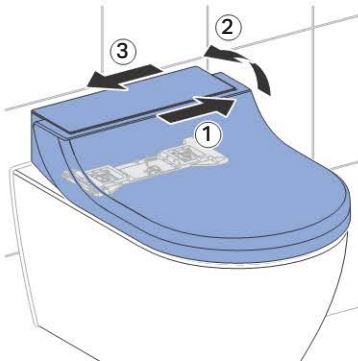
Zonder afneembegrenzer (veiligheidslijn) kan bij beweging water in het apparaat lopen.

- ▶ Lijn van de afneembegrenzer niet doorsnijden of beschadigen.
- ▶ Afneembegrenzer niet manipuleren of verwijderen.

Voorwaarde

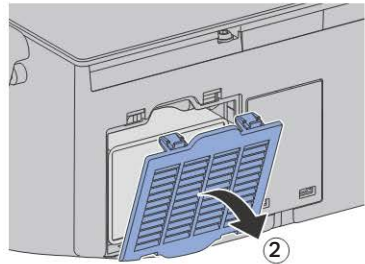
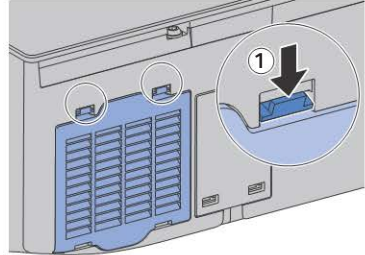
- De geurneutralisering is zwak of onwerkzaam.

1 Maak het apparaat los van de grondplaat.

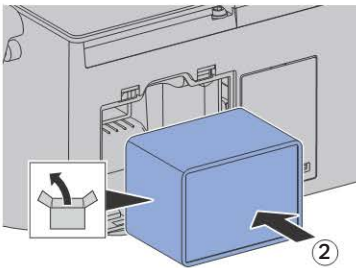
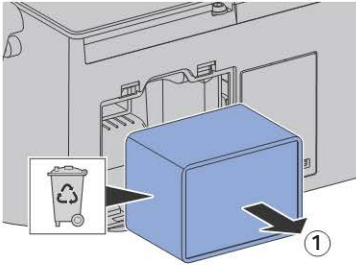


2 Draai het apparaat iets met de klok mee tot u toegang heeft tot de filterklep.

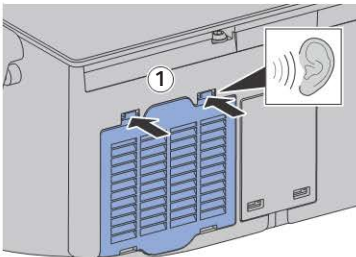
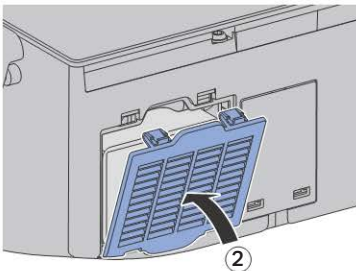
3 Buig de klikveren van de filterklep naar iets onderen, en open de klep.



- 4** Trek gelijktijdig de verbruikte filter uit de opening. Plaats vervolgens de nieuwe filter.



- 5** Sluit de klep weer.



- 6** Monteer het apparaat op de grondplaat. Zorg ervoor dat deze zeker vastgeklit is.

Resultaat

- ✓ De geurneutralisering functioneert weer.